

FONDERIES NESTOR MARTIN

ARTHUR MARTIN

SUCESSEUR

A REVIN (ARDENNES)

APPAREILS

DE

CUISINE ET DE **CHAUFFAGE**

AU GAZ, COKE ET CHARBON

== 1920 ==



ULTIMHEAT®
UNIVERSITY MUSEUM

1920

FONDERIES NESTOR MARTIN

ARTHUR MARTIN

SUCESSEUR

(FRANCE) **REVIN** (ARDENNES)

MAGASIN D'EXPOSITION : 108, BOULEVARD RICHARD-LENOIR, PARIS (TÉLÉPHONE ROQUETTE : 28.32)

APPAREILS DE CUISINE ET DE CHAUFFAGE AU GAZ, COKE ET CHARBON

DÉPOSÉS ET BREVETÉS

Exposition Universelle d'Anvers 1894.....	Grand Prix.
Exposition Universelle d'Amsterdam 1895.....	Croix d'Honneur (la plus haute récompense).
Exposition Universelle Paris 1900.....	Médaille d'Or.
Exposition Internationale de Lille 1902.....	Diplôme d'Honneur.
Exposition de l'Habitation, Grand Palais, Paris 1903.....	Médaille d'Or.
Exposition Internationale de Reims 1903.....	Grand Prix.
Exposition de l'Hygiène, Grand Palais, Paris 1904.....	Diplôme d'Honneur.
Exposition de Liège 1905.....	Diplôme d'Honneur.
Exposition de Tournai 1906.....	Hors Concours.
Exposition Internationale d'Alimentation, Paris 1907.....	Membre du Jury.
Exposition Internationale d'Alimentation, Paris 1909.....	Grand Prix.
Exposition Internationale de Nancy 1909.....	2 Grands Prix et 1 Dipl. d'Honneur.
Exposition Internationale de Bruxelles 1910.....	Grand Prix.
Exposition Internationale des Arts du Travail, Paris 1912.....	Hors concours, Membre du Jury.
Exposition Internationale de Lyon 1914.....	Hors concours, Membre du Jury.
Exposition de Metz 1916.....	

CONDITIONS DE VENTE ET D'EXPÉDITION

MÔDE D'EXPÉDITION. — Sauf avis contraire, les envois sont toujours faits en petite vitesse par les Tarifs spéciaux les plus réduits.

Même en cas de port payé, mes marchandises voyagent toujours aux risques et périls du destinataire qui doit, en cas de retard, d'avaries ou de perte, exercer son recours contre les Compagnies de transport.

Mes Marchandises sont vendues prises sur wagon Rivia.

CONDITIONS GÉNÉRALES. — Les Commandes sont acceptées sans engagement de prix. Les factures sont établies aux prix et conditions du moment de l'expédition.

DÉLAIS DE LIVRAISON. — Toutes les commandes sont reçues sans engagement de livrer dans un délai déterminé; en cas de retard, l'expédition sera valablement faite si le destinataire n'a pas fixé préalablement un délai de livraison que je pourrai accepter expressément par lettre.

Je ne serai jamais tenu de livrer des marchandises commandées dans un moment où mes approvisionnements seraient épuisés, ni en cas d'incendie ou de grève.

VENTE AU DÉTAIL. — Mes acheteurs s'engagent pour leurs ventes au détail à prélever sur mes marchandises le bénéfice normal habituel pour les ventes de cette nature, et à ne pas les offrir à vil prix sous prétexte de réclame. Toute infraction non justifiée pourrait donner lieu à l'arrêt de mes livraisons et à l'annulation des marchés en cours.

LES COMPAGNIES DE CHEMINS DE FER SONT RESPONSABLES DES AVARIES ET DES PERTES

La loi Rabier du 24 Septembre 1905 ayant supprimé les clauses restrictives de responsabilité des conditions des tarifs spéciaux des chemins de fer, nous rappelons à nos clients :

1^o Que les Compagnies de Chemins de fer ne peuvent exiger l'emballage des marchandises qu'il a toujours été dans l'usage d'expédier sans emballage ou avec un emballage sommaire ;

2^o Que les Compagnies sont absolument responsables des avaries de transport à ces marchandises, et ne peuvent s'en exonérer, sauf les cas de force majeure, **qu'en prouvant** que lesdites avaries résultent d'un vice propre de la chose.

Je décline donc toute responsabilité pour avaries de route, les destinataires ayant seuls qualité pour faire valoir leurs droits envers les Compagnies avant la prise de livraison.

Pour bénéficier **sans conteste** des avantages de la loi Rabier, et pour réserver utilement ses droits en cas d'avarie ou de perte, il convient donc :

1^o De faire des réserves **précises et déterminées** sur le livre d'embarquement de la gare, ou le bordereau du camionneur ;

2^o De **faire accepter** ces réserves par le Représentant autorisé de la Compagnie, sur le Récépissé au destinataire. Au cas où il s'y refuserait, il serait **indispensable** de confirmer lesdites réserves par **lettre recommandée** remise à la poste dans le délai maximum de **trois jours** après la réception de la marchandise.

Au cas où les Compagnies solliciteraient l'expertise prévue par l'article 106 du Code commercial, afin de déterminer la cause et le montant des avaries, il est indispensable que le destinataire, dûment convoqué, se présente ou se fasse représenter à cette expertise et, dans tous les cas, en avertisse immédiatement l'expéditeur, lorsque celui-ci a expédié franco de port, de façon à lui permettre, s'il le juge à propos, d'introduire, avant qu'il n'ait été procédé à cette expertise, une action régulière contre la Compagnie transporteur.

N. B. — Je tiens à mettre ma Clientèle en garde contre les appréciations de certaines gares qui, spontanément, invoquent le parfait état extérieur de l'emballage pour décliner toute responsabilité, alors que par suite d'un choc ou d'une chute, l'emballage peut avoir très bien résisté et le contenu s'être brisé, tel, par exemple, un colis verrerie ou fonte émaillée.

FORMALITÉS INDISPENSABLES AFIN D'OBTENIR LE TARIF RÉDUIT POUR LES HARASSES EN RETOUR

Démonter les Harasses en retirant simplement les Goupilles.

Joindre les **Bâches** s'il y a lieu ;

Produire la **Lettre de Voiture d'arrivée**, et réclamer le **Tarif spécial des retours d'Emballages démontés, en acquittant la taxe y afférente, soit 0 fr. 65.**

Spécifier le nombre des Collis, leur poids et surtout les numéros des Harasses et des Bâches.



SECTION I

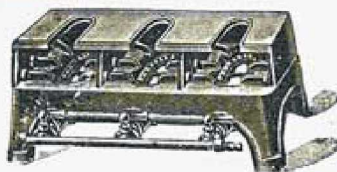
APPAREILS PERFECTIONNÉS DE CUISINE PAR LE GAZ

DÉPOSÉS ET BREVETÉS

RÉCHAUDS POUR REPASSEUSES AVEC OU SANS ENVELOPPE



N° 13. — 1 Fer. — Vu sans enveloppe



N° 15. — 3 Fers. — Vu avec enveloppe

N°	Nombre de Fers	Longueur	Largeur	Hauteur	
				sans enveloppe	avec enveloppe
13	1	0.15	0.22	0.115	0.17
14	2	0.26	»	»	»
15	3	0.365	»	»	»

FER

pour

RÉCHAUD-REPASSEUSE



N° 4

Longueur	0.160
Largeur	0.095
Hauteur	0.105
Poids	1 k. 700

PETITS RÉCHAUDS (SÉRIE RONDE) POIGNÉE BOIS



Numéros	Hauteur	Diamètre rondelle
1	0.090	0.140
3	0.110	0.180
4	0.120	0.200

PLAQUES DE REPASSAGE EN FONTE



N° 3194 — 3 Fers

Se place sur Réchauds ou Cuisinières de modèles courants.

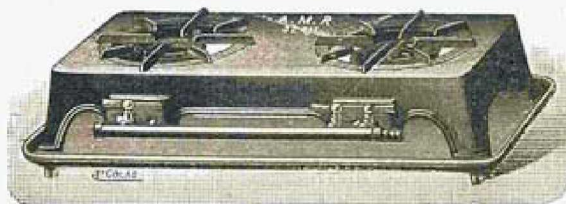
RÉCHAUD (CARRÉ), à 2 robinets.



N° 30 ter

Longueur 0.285 — Largeur 0.285 — Hauteur 0.115

RÉCHAUD (RECTANGULAIRE), à 3 robinets.

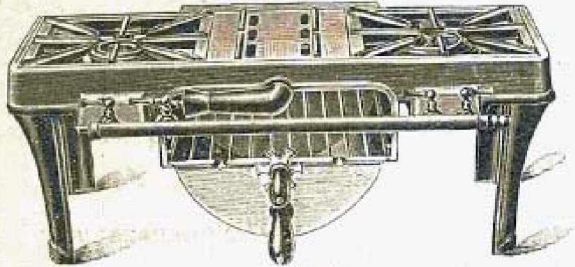


N° 32 ter. — Vu sur plateau de propreté.

Longueur 0.560 — Largeur 0.285 — Hauteur 0.115

RÉCHAUD-ROTISSOIRE A PIEDS

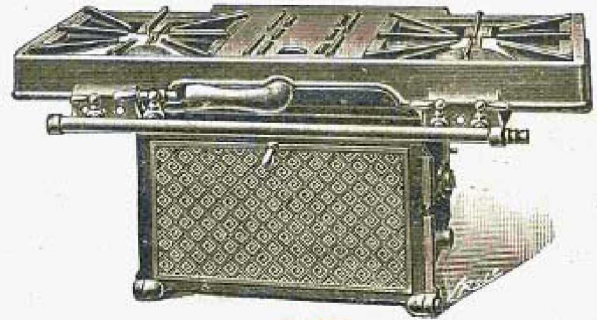
N. B. — Ce réchaud est toujours fourni avec des pieds droits un peu cintrés, beaucoup plus gracieux que ceux de la gravure.



N° 411

DIMENSIONS		DIMENSIONS	
Largeur du dessus....	0.615	Largeur de la rôtissoire.	0.250
Profondeur du dessus..	0.270	Hauteur totale.....	0.240

RÉCHAUD-ROTISSOIRE-FOUR



N° 419

DIMENSIONS		DIMENSIONS	
Largeur du dessus....	0.615	Largeur de la rôtissoire	0.300
Profondeur du dessus...	0.275	Hauteur totale.....	0.285
Hauteur totale sur table étagère		0.800	

Comme l'IPNOS, cet appareil est muni du gril corbeille à rôtir. Le feu dessous fourni en supplément sur demande, transforme la rôtissoire en four, dans lequel on peut rôtir et faire la pâtisserie.

RÉCHAUD " IPNOS " ROTISSOIRE AVEC FOUR

Les plaque centrale, grilles de côté et brûleur de la rôtissoire sont reversibles.



N° 132

Ce réchaud fait toute la cuisine.

Le four est chauffé dessus et dessous par 2 brûleurs indépendants.

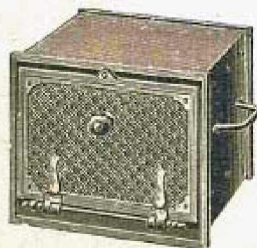
Le brûleur de la rôtissoire est reversible et forme 3^e feu sur le potager

Largeur du dessus	0.765
Profondeur du dessus...	0.385
Largeur du four.....	0.350
Profondeur du four.....	0.330
Hauteur utile du four...	0.165
Hauteur totale	0.290
Hauteur totale sur étagère	0.780

NOTA. — Si le réchaud doit fonctionner sur une table, avoir soin d'isoler le bois.

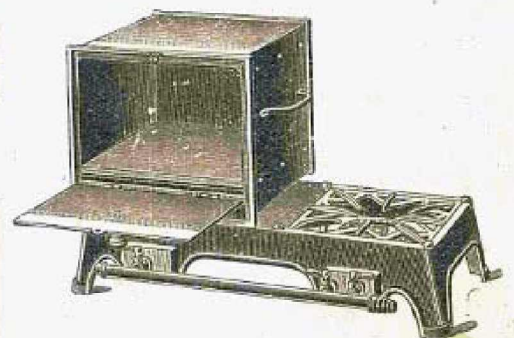
FOUR PORTATIF A PATISSERIE EN TOLE ET FONTE

Se place sur n'importe quel réchaud ou cuisinière. Il est le complément nécessaire de tout réchaud, Rôtissoire ou Grilloir.



Four portatif n° 3170

DIMENSIONS	
Hauteur.....	0.245
Largeur	0.285
Profondeur.....	0.290



Four n° 3170 vu sur réchaud 2 feux

CUISINIÈRES A COFFRE N^{OS} 3211 ET 3212

ENTIÈREMENT EN FONTE — MODÈLES DÉPOSÉS



N° 3211 — Petit dessus.

VUE EN FONCTIONNEMENT.

Consommation :

Brûleur simple, 300 litres. — Brûleur double, 400 litres.

Brûleurs du coffre, 390 litres.

Brûleur de la grillade, 400 litres.

Brûleur de la table chauffante, 200 litres.

DIMENSIONS	3211	3212
Hauteur avec étagère.....	0.800	0.800
Hauteur sans étagère.....	0.635	0.635
Largeur du dessus.....	0.530	0.825
Profondeur du dessus.....	0.495	0.490
Hauteur du coffre.....	0.370	0.370
Largeur et profondeur du coffre....	0.32x0.30	0.32x0.30

Ces cuisinières à coffre spacieux réunissent tous les avantages et les perfectionnements des cuisinières à coffre.

On peut faire simultanément rôtis, grillades, pâtisseries dans le coffre et la disposition spéciale du dessus, comportant des feux découverts à l'avant et une surface unie à l'arrière, chauffée par un brûleur placé sous un tampon permet, selon les besoins de la cuisson, de faire bouillir, cuire à feu vif ou à feu doux, faire mijoter des sauces et des ragouts et tenir au chaud des mets prêts à être servis; tout ceci presque à la fois, sans encombrement, avec une facilité extrême, sans qu'aucun apprentissage soit nécessaire.

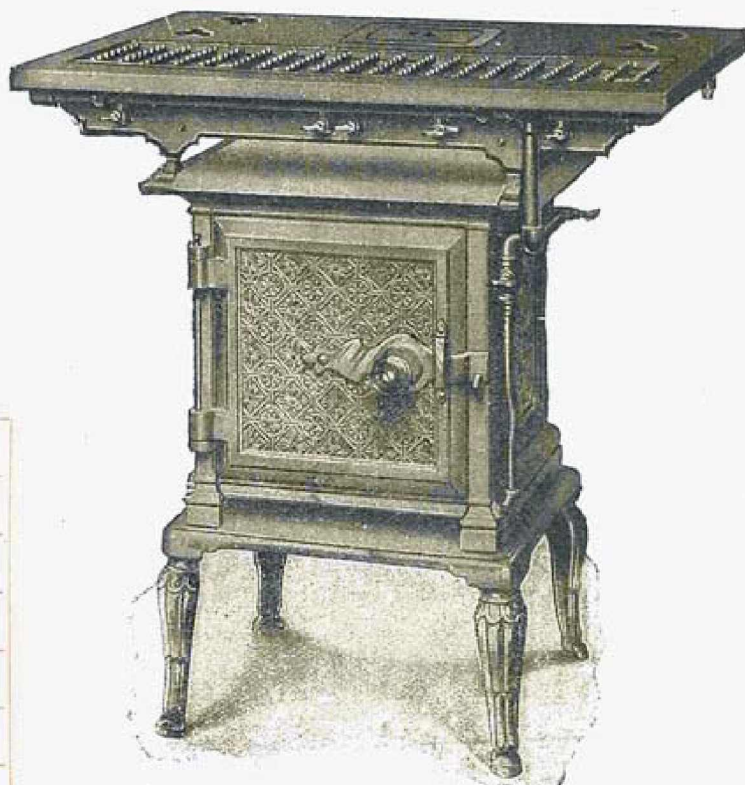
Si les brûleurs placés à l'avant se trouvent couverts de récipients, on peut avoir recours à la partie arrière du dessus pour faire bouillir et cuire rapidement; il suffit pour cela d'enlever le tampon et de se servir de cette bouche comme de tout autre feu découvert.

Toutes parties de cette cuisinière pouvant nécessiter de l'entretien, sont mobiles ou d'accès facile.

Sous le réchaud, coulisse une plaque émaillée en blanc protégeant le dessus du coffre des liquides pouvant tomber des marmites ou récipients. Les deux supports de grils et casseroles, placés de chaque côté de l'intérieur du coffre, sont à charnières et pivotent de telle sorte qu'ils dégagent complètement l'intérieur pour en faire le nettoyage.

Les contre-plaques de la porte et des côtés sont émaillées en blanc et les parois sont calorifugées, ce qui augmente encore la simplicité d'entretien.

La rampe d'alimentation est dissimulée sous les bords du réchaud, rendant l'abord plus commode.



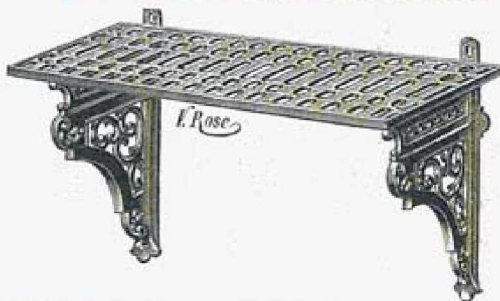
N° 3212 — Grand dessus.

PLATEAUX ET SUPPORTS POUR RÉCHAUDS

PLATEAUX DE PROPRETÉ



SUPPORTS SUR CONSOLES



Numéros	DIMENSIONS	
	Longueur	Largeur
1 pour réchaud 30 ter	0.325	0.325
2 — — 32 ter	0.595	0.315
3 — — 111	1.080	0.310
4 — — 119	0.600	0.355
4 ^{bis} — — 119	0.390	0.355
5 — — 132	0.755	0.400
5 ^{bis} — — 132	0.530	0.400

Numéros	DIMENSIONS	
	Longueur	Largeur
1 pour réchaud 30 ter	0.305	0.315
2 — — 32 ter	0.575	0.327
3 — — 111	0.655	0.320

Ces supports sont toujours fournis avec les consoles art nouveau à la place de celles figurant à la gravure.

TABLES ÉTAGÈRES POUR RÉCHAUDS ROTISSOIRE-FOUR.

POUR RÉCHAUDS N°	DIMENSIONS			
	Largeur	Profondeur	Hauteur	Hauteur totale avec le réchaud
119	0.450	0.540	0.520	0.800
132 « IPNOS »	0.770	0.380	0.490	0.780

ARTICLES D'USINES A GAZ

BOUCHES DE REGARD

LÉGÈRES, LOURDES ET EXTRA-FORTES

Marquées GAZ, EAU ou ÉLECTRICITÉ



N° 1, 2, 3



N° 4.

Numéros	Qualités	Dimensions dessus	Hauteur	Diamètre ouverture
1	lourde	25x25	0.11	0.14
2	légère	»	»	»
3	lourde	»	0.15	»

Numéros	Qualité	Dimensions dessus	Hauteur	Diamètre ouverture
4	extra-forte	25x25	0.11	0.14

PORTES DE COFFRETS

avec ou sans Charnières



Dimensions extérieures du Cadre 0,215x0,170

N° 1. Sans charnières, serrure fonte, ressort acier.
N° 2. Avec » » » » »
N° 3. Sans charnières, serrure et ressort cuivre.
N° 4. Avec » » » » »

Sur demande ces portes se font avec 4 pattes de scellement.

SUPPORTS DE COMPTEURS ORDINAIRES

SUR PIEDS



SUR CONSOLES



Nombre de Bees	Dimensions de la plaque	Dimensions des consoles	Longueur des scelléments	Hauteur des pieds
3	0.37 x 0.22	0.24 x 0.15	0.08	0.12
5	0.42 x 0.23	0.24 x 0.15	0.08	0.12
10	0.51 x 0.30	0.30 x 0.24	0.095	0.12
20	0.63 x 0.38	0.40 x 0.25	0.095	0.15
30	0.67 x 0.43	0.45 x 0.26	0.105	0.15
40-50-60	0.76 x 0.49	0.49 x 0.26	0.105	0.15
80-100	0.90 x 0.60			0.17



**ROSACE
DE PLAFOND**

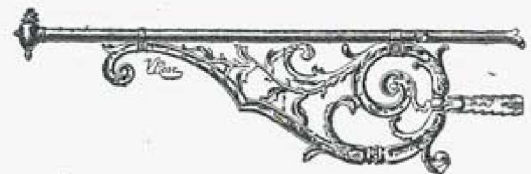
A DOUBLE TUBULURE

Diamètre 0.110

Est livrée seule
ou avec amorce étamée et vissée

CONSOLES DROITES

A SCELLER OU A VISSER



CANDÉLABRES

Genre Modèle de la Ville de Paris

(Avec Bride et Contre-Bride pour fixer la Lanterne)

Numéros	Hauteur	Diamètre socle
1	3=15	0.35
2	3=47	0.35

Numéros	Longueur console nue	Longueur console montée	Largeur	Diamètre du tube fer
1 à sceller	0.70	0.90	0.25	15 x 21
1 bis —	» »	» »	» »	21 x 27
2 —	0.95	1.20	0.34	27 x 33
3 à visser	1.00	1.20	0.34	27 x 33

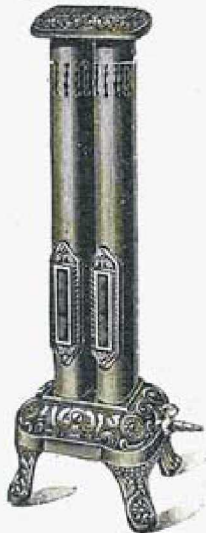
SECTION II

APPAREILS DE CHAUFFAGE AU GAZ

DÉPOSÉS & BREVETÉS

RADIATEURS A GAZ AVEC ET SANS DÉGAGEMENT

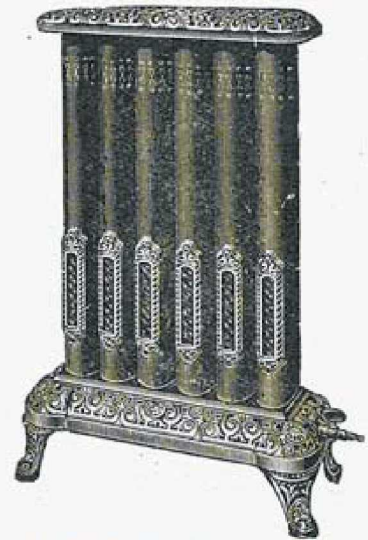
FOYER A BECS PAPILLONS — SYSTÈME ARTHUR MARTIN



N° 3180 — Sans dégagement.



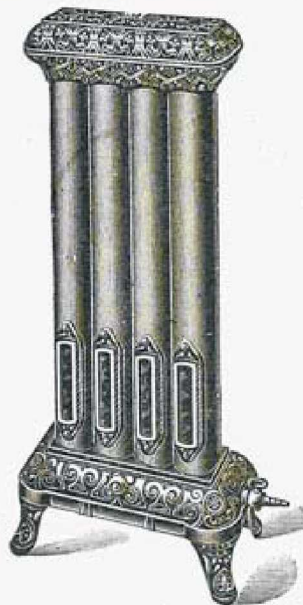
N° 3077 — Sans dégagement.



N° 3078 — Sans dégagement.



N° 3079 — Sans dégagement.



N° 3098 — Avec dégagement.



N° 3098 — Vu de derrière.

NUMÉROS	DIMENSIONS		CONSOMMATION 4 CUBES Chauffés approximatifs		NUMÉROS	DIMENSIONS		CONSOMMATION 4 CUBES Chauffés approximatifs	
	Hauteur	Base				Hauteur	Base		
3180 — 2 tubes sans dégagement.	0,800	22x21	250 litres	30 °C	3079 — 8 tubes sans dégagement.	0,800	65x21	800 litres	110 °C
3077 — 4 » » »	»	38x21	500 »	55 »	3098 — 4 » avec »	0,890	38x21	500 »	50 »
3078 — 6 » » »	»	52x21	650 »	80 »	3098 bis 4 » » »	0,580	38x21	500 »	50 »

SECTION III

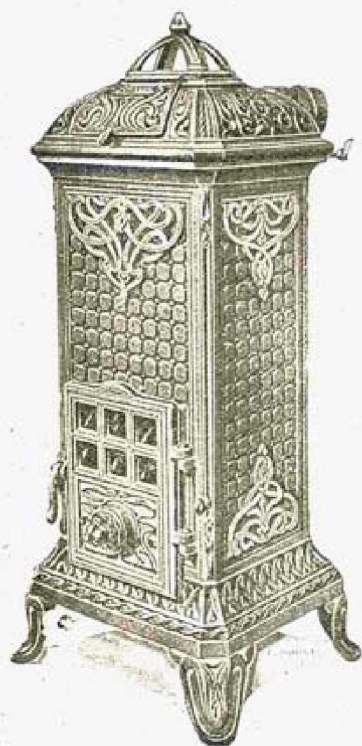
APPAREILS DE CHAUFFAGE

AU CHARBON, A L'ANTHRACITE ET AU COKE

MODÈLES DÉPOSÉS & BREVETÉS

CALORIFÈRES A COMBUSTION LENTE

TRÈS DÉCORATIFS — A FEU VISIBLE



N° 3636



N° 3637

Ces appareils sont munis d'un modérateur de tirage réduisant l'orifice d'échappement et découvrant par la même manœuvre une prise d'air extérieure en communication avec la buse d'évacuation.

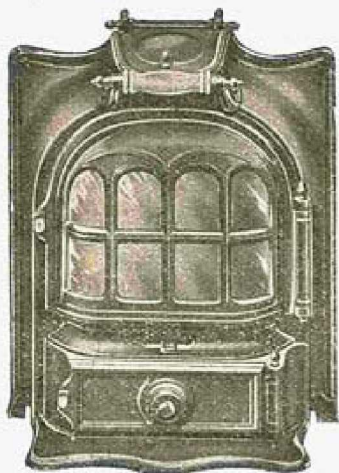
Les briques du foyer sont à cannelures verticales, assurant au haut de l'appareil une combustion complète de l'oxyde de carbone, évitant des petites explosions lorsque l'on ouvre pour recharger.

Le motif surmontant le dôme est supprimé, de sorte que l'appareil se termine à sa partie supérieure par un dessus plat sur lequel peut se placer une bouillotte ou tout petit récipient à chauffer.

Numéro	DIMENSIONS					
	Hauteur totale	Hauteur buse	Diamètre buse	Dimensions corps	Dimensions de la base	Capacité chauffée environ
3636	0.92	0.72	0.09	0.27×0.23	0.41×0.37	75 m. e.
3637	1.10	0.87	0.104	0.33×0.27	0.46×0.40	140 id.

CHEMINÉES " LA RADIANTE "

pour l'emploi du charbon maigre, anthracite et coke



N° 1

Ces appareils hygiéniques, d'un gracieux aspect, sont construits spécialement à l'usage de l'anthracite, du charbon maigre et du coke.

Les roulettes dont peut être muni le socle, facilitent le déplacement d'un appartement à un autre et en font un appareil aussi pratique qu'utile et agréable.

Ce sont des foyers de salles à manger, salons, bureaux, etc.

La chaleur est régulière. Le réglage se fait exclusivement par le clapet à vis placé sur la porte du cendrier et s'opère sur la quantité d'air admise sous la grille et non pas sur la sortie des gaz.

Il y a donc toute sécurité, d'autant plus que la buse d'évacuation ne possède pas de clé et on ne doit pas en mettre en aucun cas d'installation.

La grille de fond est mobile et est actionnée de l'extérieur sur la devanture par une tirette à anneau.

La grille verticale sur le devant du foyer est aussi mobile et s'enlève facilement pour le nettoyage complet.

Derrière la porte du cendrier se trouve un large bac en tôle destiné à recevoir les cendres et escarbilles.

La porte garnie de mica permet de jouir très agréablement de la vue du feu.

Les produits de la combustion ne peuvent jamais se répandre au dehors, le dessus du foyer étant hermétiquement clos par un lourd tampon tombant sur un joint à l'amiante.



N° 3

DIMENSIONS				
N°	Hauteur	Largeur	Profondeur	Capacité chauffée
1	0,570	0,450	0,330	90 m. c.
3	0,710	0,540	0,340	120 m. c.

FOYERS A FEU CONTINU

“ MODERN STYLE ”

TRÈS DÉCORATIFS

EXCELLENT RENDEMENT

SIMPLICITÉ DE RÉGLAGE



N° 1

La combustion des gaz qui s'accumulent dans le réservoir est assurée au moyen de deux petites conduites en fonte qui amènent continuellement de l'air frais au-dessus du combustible.



N° 2

Ces Foyers peuvent brûler pendant 16 à 24 heures, sans qu'il soit nécessaire de recharger, par l'emploi du charbon maigre de bonne qualité ou de l'anthracite.

Ils brûlent parfaitement le coke d'usine à gaz.



N° 3

N°	DIMENSIONS				
	Hauteur	Largeur aux pieds	Profondeur aux pieds	Largeur du foyer	Capacité chauffée
1	0.70	0.43	0.37	0.20	75 m. e.
2	0.73	0.48	0.39	0.25	100 m. e.
3	0.77	0.53	0.42	0.29	140 m. e.

CALORIFÈRES HYGIÉNIQUES A COMBUSTION LENTE

A L'ANTHRACITE, CHARBON ET COKE OU AU BOIS

DÉCOR " ART NOUVEAU "



No 3172

Ces nouveaux Calorifères, avec corps en belle tôle lustrée, sont construits d'après tous les derniers perfectionnements des appareils de chauffage à feu visible et continu. Peuvent brûler vingt-quatre heures, sans recharger, par l'emploi de l'anthracite ou du bon charbon maigre en petits morceaux.

L'intérieur est garni de briques réfractaires ; le combustible repose sur une grille horizontale à mouvement de va-et-vient sur le pivot pour faciliter le décentrage.

Le départ des gaz brûlés est largement assuré par le passage de fumée ; ils ne peuvent jamais se répandre au dehors, le dessus du foyer étant hermétiquement clos par un épais et lourd tampon tombant sur un joint à l'amiante.

L'entrée de l'air sous la grille et le réglage parfait sont obtenus par la rosace qui se trouve sous la porte à mica. Ces appareils sont livrés, sur demande, pour brûler du bois, sans différence de prix.



No 3173

Numéros	Hauteur	Largeur pieds	Diamètre du corps	Capacité chauffée
3172 ¹⁰⁰	0.70	0.38	0.225	70 m. c.
3172	0.74	0.38	0.225	75 m. c.
3173	0.82	0.42	0.250	90 ^m 100 m. c.

129
141
154
171



Le Tortue

POÊLES " TORTUE " EN TOLE ET FONTE

INTÉRIEUR EN BRIQUES RÉFRACTAIRES

Numéros	Hauteur	Largeur base	Diamètre du corps	Capacité chauffée
2519 ¹⁰⁰	0.57	0.38	0.22	40 M c.
2519	0.74	0.38	0.22	56 M 3
2520	0.80	0.43	0.26	170 M 3
2524	0.87	0.48	0.30	280 M 3
2522	0.93	0.53	0.34	425 M 3